

**PREPARATION DU DOSSIER D'ADHESION
A LA SOLUTION DE PAIEMENT EN LIGNE
VERIFONE (PAYBOX) INTEGREE DANS ADOC**

PREPARATION DE VOTRE ADHESION EN 4 ETAPES

1 – DEMANDEZ À VOTRE BANQUE UN CONTRAT MONÉTIQUE DE VENTE À DISTANCE POUR INTERNET DE TYPE 3D SECURE (VADS) DÉDIÉ À UN SERVEUR EXTERNE (PAYBOX)

- *Pourquoi?*

- *Le contrat VADS Internet (Vente à Distance Sécurisée) est une autorisation délivrée par votre banque pour encaisser des transactions CB via le canal web.*
- *Il est indispensable pour connecter la plateforme Paybox à votre banque afin que les remises en banque s'effectuent quotidiennement.*



- *La banque doit:*

- Vous fournir un numéro de contrat à 7 chiffres et inclure si possible la garantie 3DS à votre contrat.

Chaque banque va facturer des frais sur les transactions. Le taux appliqué dépend de chaque établissement bancaire et peut varier en fonction du type de carte : débit immédiat et différé, carte française (transaction domestique), carte UE (transaction intra-régionale) et carte hors UE (transaction inter-régionale).



- *La banque ne doit pas:* Fournir sa solution de paiement que ne pourra pas être intégrée dans ADOC

PREPARATION DE VOTRE ADHESION EN 4 ETAPES

2 – COMPLÉTEZ LE DOSSIER D'ADHÉSION

- ✓ Remplir le [dossier d'adhésion](#) en indiquant notamment votre numéro de contrat VADS (fourni par votre banque)

Dossier d'adhésion accessible à l'adresse suivante (copiez le lien et collez-le dans la zone adresse de votre navigateur) :

http://www.guidedudirigeant.fft.fr/wp-content/uploads/2018/02/ADOC_Contrat_Adhesion_Club_PAYBOX_v8_201802.pdf

- ✓ Joindre votre déclaration INSEE (ou Kbis) de moins de 3 mois. Le document peut être obtenu en ligne à l'adresse suivante :

<https://avis-situation-sirene.insee.fr/>

- ✓ Joindre un RIB
- ✓ Transmettre (papier ou scanné) votre dossier complété au référent ADOC de votre ligue qui après vérification le fera suivre à PAYBOX.

La solution PAYBOX a été choisie par la FFT pour sécuriser vos transactions sur l'application ADOC.

Aucune autre solution de paiement ne pourra être installée.

PREPARATION DE VOTRE ADHESION EN 4 ETAPES

3 – RECEPTION DE LA CONFIRMATION D'OUVERTURE

✓ *PAYBOX vous confirme l'ouverture de votre compte sous 48h par mail*

✓ *Vous recevrez 2 mails de l'expéditeur ouverture-paybox@verifone.com*



Ne supprimer pas ces emails, ils contiennent des informations très importantes

L'envoi de l'email par Paybox correspondant à la date de mise en service de la solution. C'est la date à partir de laquelle le club sera redevable des frais de mise en service et de l'abonnement. La FFT sera également en copie de ces emails

✓ ***En possession des 2 mails d'ouverture que vous aurez reçus, appelez le support client de Paybox au 0825 305 004 afin d'initialiser votre accès.***

✓ *Suite à cette ouverture de compte, Paybox vous enverra par courrier votre contrat d'utilisation en deux exemplaires. Vous devrez retourner ces deux exemplaires signés à Paybox qui vous renverra le votre, le tout par courrier.*

PREPARATION DE VOTRE ADHESION EN 4 ETAPES

Exemple 1^{er} mail d'ouverture

Bonjour et bienvenue,

Nous sommes heureux de vous confirmer la **création de votre compte Paybox**.

Vous trouverez ci-dessous les **paramètres de votre compte** :

N° SITE	1999886
N° RANG	01
N° CLIENT	FFT000
IDENTIFIANT PAYBOX	123456789

Identifiants de
compte à conserver

Conservez les précieusement, ils vous permettront de :

- Paramétrer et activer nos services
- Vous identifier lors de tout échange avec les équipes Paybox que ce soit par téléphone, mail ou courrier.

Enfin, vous allez recevoir un autre e-mail d'information qui vous précisera les modalités d'accès à votre back-office et aux environnements de tests et de production de notre plateforme de paiement.

A très bientôt !

Le Service Clients Paybox

Contact Commercial

01 61 37 05 70

contact@paybox.com

Support Technique

0825 305 004
(0,15€/min + prix d'appel)

support@paybox.com

ADV / Ouverture

01 61 37 05 70

adv@paybox.com

PREPARATION DE VOTRE ADHESION EN 4 ETAPES

Exemple 2ème mail d'ouverture

[cb2a5.2] Verifone E-Commerce 4 points clés avant vos premiers encaissements

Verifone
e-commerce



Cher Client,

Vous venez d'adhérer au *Pack Flexible - Redirection*.

Votre compte est désormais activé sur nos 2 environnements techniques : celui de préproduction pour vos tests et celui de production.

Voici les éléments clés à maîtriser avant de réaliser vos premiers règlements :

• Back-office Vision Verifone E-Commerce

Nous mettons à votre disposition un back-office, interface d'administration de votre compte et de vos transactions. Votre identifiant vous sera envoyé par email.

Une fois connecté, Vous pourrez également **générer votre clé HMAC**, afin de sécuriser vos paiements si votre intégration le nécessite.

• Environnement de Pré-production

Finalisez vos tests, en accédant à notre environnement de pré-production avec les identifiants de votre compte.

Les **paramètres** et le **mode opératoire** sont à votre disposition sur l'[espace téléchargement](#) de notre site.

Soyez rassuré, aucune transaction ne sera transmise à votre banque / acquéreur.

• Environnement de Production

Une fois votre intégration et vos **tests validés**, basculez vers notre environnement de production pour effectuer vos **premiers encaissements en réel** : les transactions réalisées seront alors transmises à votre banque / acquéreur.

• Spécificité du Pack Flexible et du Pack Plus

Si vous avez souscrit au Pack Flexible ou Pack Plus, contactez notre support par téléphone pour récupérer votre clé PPPS. Celle-ci est nécessaire au paramétrage de votre compte.

Pour aller plus loin...

Consultez la documentation sur notre site - [rubrique téléchargement](#) - qui contient notamment nos conseils sur :

- La personnalisation lors d'une redirection vers une page de paiement Verifone E-Commerce
- Les moyens de paiement complémentaires
- Les logos Verifone E-Commerce
- Le manuel utilisateur Back-office

A très bientôt !

Le Service Clients Verifone E-Commerce

Contact Commercial

01 39 45 12 10

contact-paybox@verifone.com

Support Technique

0825 305 004

(0.15€/min + prix d'appel)

support-paybox@verifone.com

ADV / Ouverture

01 39 45 12 10

adv-paybox@verifone.com

Informations destinées au
Club

Informations destinées à la
FFT

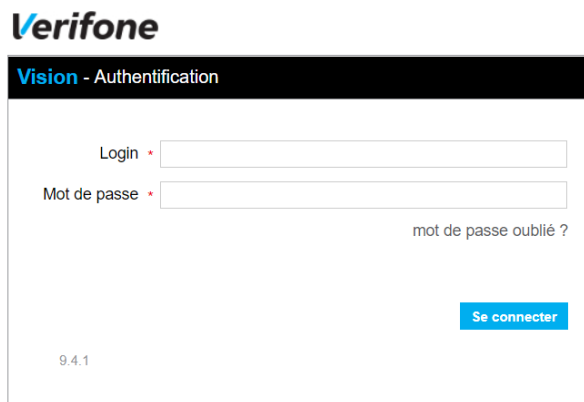
PREPARATION DE VOTRE ADHESION EN 4 ETAPES

4 – ACCÉDEZ AU BACK OFFICE COMMERCANT PAYBOX

- ✓ *Après avoir récupéré vos identifiants back office auprès du support client de Paybox (étape 3).*

Munissez-vous de vos identifiants de compte reçu dans le mail d'ouverture N° site/ rang/ identifiant PAYBOX) + votre code banque

- ✓ Connectez-vous au back office Vision sur l'adresse :
<https://guest.paybox.com/Vision/>

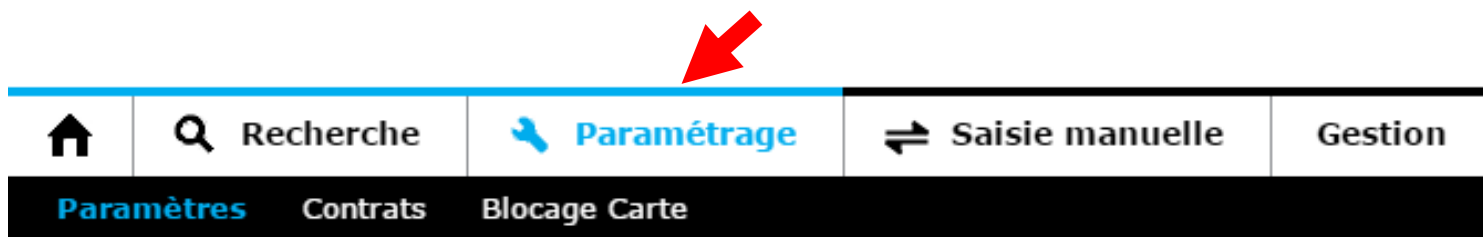


The screenshot shows the Verifone Vision authentication interface. At the top, the Verifone logo is displayed in blue. Below it, a black header bar contains the text "Vision - Authentification" in white. The main content area is white and contains two input fields: "Login" and "Mot de passe", both with red asterisks indicating required fields. Below the password field is a link for "mot de passe oublié ?". A blue "Se connecter" button is positioned at the bottom right of the form. In the bottom left corner, the version number "9.4.1" is visible.

PREPARATION DE VOTRE ADHESION EN 4 ETAPES

4 – ACCÉDEZ AU BACK OFFICE COMMERCANT VISION

- Une fois connecté au back-office VISION de Paybox, vous devez générer une clé HMAC au travers de l'**onglet paramétrage** (Clé d'authentification HMAC):



PREPARATION DE VOTRE ADHESION EN 4 ETAPES

4 – ACCÉDEZ AU BACK OFFICE COMMERCANT VISION

- Clé d'authentification HMAC

Génération de clé

Phrase de passe * Qualité de la phrase

La passe phrase doit comporter les éléments suivants

- Minimum 15 caractères
- Au moins une majuscule
- Au moins un caractère spécial

Générer la clé

Le champ « **Phrase de passe** » peut être renseigné avec une phrase, un mot de passe, ou tout autre texte et comporter **15 caractères au moins**.
La « **Qualité de la phrase** » est mise à jour automatiquement lorsque la phrase de passe est saisie. Ces champs permettent de définir des règles d'acceptation minimales de la phrase de passe. La force doit être de **90% au moins**.
Le bouton « **Générer la clé** » restera grisé tant que les **limitations ci-dessus** ne sont pas respectées.

Le bouton « Générer une clé » permet de calculer la clé d'authentification à partir de la phrase de passe saisie. Ce calcul est une méthode standard assurant le caractère aléatoire de la clé et renforçant sa robustesse. Cette méthode de calcul étant fixe, il est possible à tout moment de retrouver sa clé en retapant la même phrase de passe et en relançant le calcul.

- Cette clé devra par la suite être renseignée avec les identifiants Paybox précédemment envoyés, dans l'espace gestionnaire d'ADOC.(paramétrage).

PREPARATION DE VOTRE ADHESION EN 4 ETAPES

Une fois obtenue votre clé HMAC dans votre back-office Paybox, vous pourrez procéder au paramétrage dans ADOC en vous aidant du guide utilisateur disponible sur le site d'aide en ligne d'ADOC.

Attention la clé devra préalablement être activée (voir ci-dessous) pour devenir valide et autoriser les paiements

Validation & Activation de la clé

Une fois l'enregistrement de la nouvelle clé effectué, un email de demande de confirmation vous sera envoyé.

Dans cet email se trouvera un lien, par exemple :

<https://guest1.paybox.com/Vision/ValidHmac.php?id=MThjYWVjMTRINzA5OTFmZTY3NDhiZjdjYT AwNDgwNzBhMjRINjNjYw==>

Il vous suffira de cliquer sur ce lien reçu par mail pour activer votre clé.

En cas de difficulté, n'hésitez pas à contacter le référent ADOC de votre Ligue.

PREPARATION DE VOTRE ADHESION EN 4 ETAPES

Tarification Paybox - Tarifs PREFERENTIEL clubs FFT

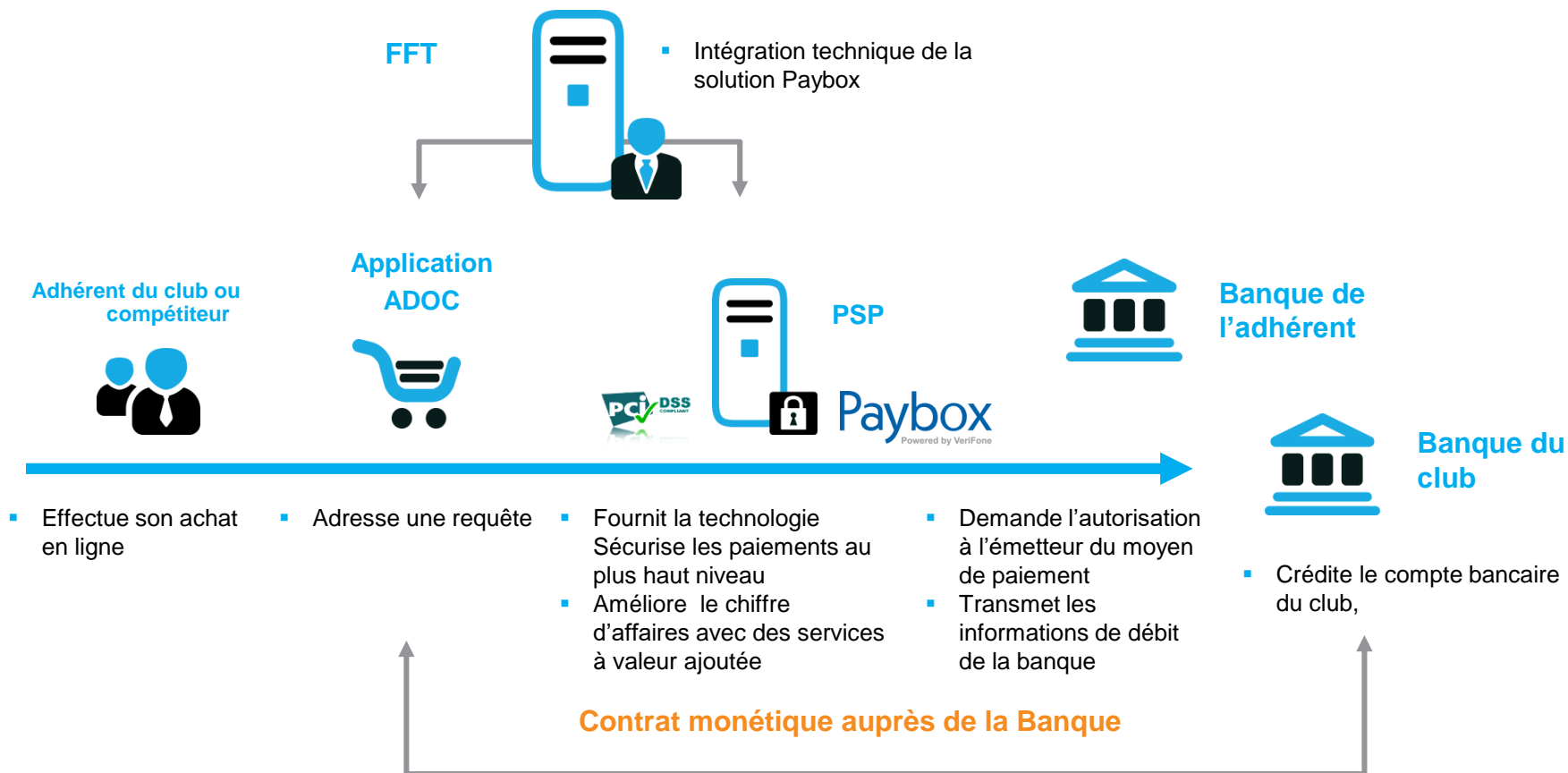
DESCRIPTION	TARIF
Mise en service et paramétrage PAYBOX Pack Flexible Par contrat commerçant (non renouvelable) <ul style="list-style-type: none">• Création et paramétrage du compte• Accès au back-office commerçant• Changement de banque	Pris en charge par la FFT
Abonnement mensuel par contrat VAD (montant prélevé trimestriellement, terme à échoir) <ul style="list-style-type: none">• 100 transactions offertes tous les mois• Maintenance de votre profil monétique• Prise en charge évolution des normes monétiques• Accès Support Client• Services de lutte contre la fraude (filtres, alertes, 3D-Secure) <p>(Abonnement dû pour l'année au prorata de l'année civile en cours). Le mois de mise en service n'est dû que pour une mise en service antérieure au 25 du mois.</p>	10,00 € HT 12,00 € TTC
Prix unitaire de la transaction 100 transactions sont offertes tous les mois au Commerçant. Au-delà une facturation unitaire est pratiquée.	0,076 € HT 0,091 € TTC
Authentification 3D Secure 100 authentifications sont offertes tous les mois au Commerçant. Au-delà une facturation unitaire est pratiquée.	0,025 € HT 0,030 € TTC

PREPARATION DE VOTRE ADHESION EN 4 ETAPES

FACTURATION

- La redevance due au titre de l'année civile en cours, est exigible à la date de mise en service jusqu'au dernier mois de l'année en cours, à raison d'autant de fois le coût mensuel qu'il restera de mois à couvrir. Le prélèvement est effectué trimestriellement, terme à échoir.
- Le mois de la mise en service n'est dû que si cette mise en service (envoi des info par mail par Paybox) est antérieure au 25 du mois.
- L'engagement est renouvelé par tacite reconduction par année au 1er janvier de chaque année pour 1 an.
- Les transactions au-delà du forfait (100 transactions comprises chaque mois) seront facturées régulièrement.

LA CHAÎNE DE TRAITEMENT : LES ACTEURS



PAYBOX n'encaisse pas vos transactions

PAYBOX joue le rôle de terminal de paiement pour vos encaissements en Vente A Distance

A.D.O.C.
Aide au Développement et à l'Organisation des Clubs



**Pour plus d'informations,
merci de prendre contact avec
le référent ADOC de votre Ligue**