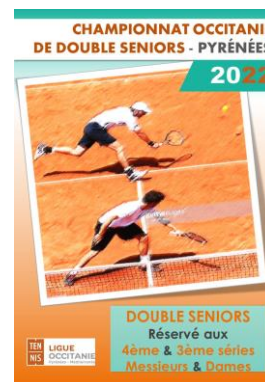


**CHAMPIONNAT OCCITANIE DE DOUBLE SENIORS – PYRENEES 2022**



Balma, le 30 septembre 2021

Madame la Présidente,  
Monsieur le Président,

Nous avons le plaisir de vous adresser les informations relatives à l'engagement de vos équipes en **Championnat Occitanie de Double Seniors - Pyrénées - 4<sup>ème</sup> série, 3<sup>ème</sup> série Messieurs et Dames** pour la saison 2022.

Chaque Commission Sportive Départementale est responsable des modalités d'organisation (poule, tableau, et calendrier).

### **ENGAGEMENT DES EQUIPES PAR ADOC**

Les engagements se feront directement par ADOC avant le **31 octobre 2021**, au niveau « Ligue - Occitanie ».

Homologations :

- **En Dames - Double Dames Pyrénées**
- **En Messieurs - Double Messieurs Pyrénées**

**IMPORTANT**: Pour inscrire vos équipes dans ADOC, vous devrez aller dans « inscription équipe », et compléter la fiche de renseignements (liste de 2 joueurs et correspondant d'équipe) afin de permettre l'affectation de l'équipe dans la bonne division (4<sup>ème</sup> ou 3<sup>ème</sup> série).

**Après la date limite d'inscription, l'ensemble des équipes inscrites seront transmises à chaque Commission Sportive Départementale.**

Le montant de l'engagement de **10 € par Double** sera prélevé automatiquement sur le compte du club.

**CHAMPIONNAT OCCITANIE DE DOUBLE  
SENIORS – PYRENEES 2022**



## **ORGANISATION SPORTIVE**

Il comprendra 2 phases :

- **Une phase départementale** qualifiant un double de club par département, elle se déroulera de novembre 2021 à Janvier 2022.
- **Une phase finale Pyrénées** qui regroupera les qualifiés départementaux comportant un tableau final à élimination directe, qui se déroulera au mois de mars durant le Tournoi International Toulouse-Balma (sous réserve), toutes les équipes disputeront au moins 2 matchs (tableau et consolante pour les perdants du 1<sup>er</sup> tour) -  
La remise des prix se fera à l'issue des rencontres.

## **EPREUVES**

Ces épreuves sont réservées aux joueurs licenciés dans un même club de la Ligue zone Pyrénées.

Toute équipe comportant un joueur d'une série donnée évoluera dans la série correspondante à celle du joueur le mieux classé.

L'équipe engagée (2 joueurs maximum) ne peut être modifiée au cours de la compétition. Aucun remplacement n'est possible.

## **REGLEMENT**

### ➤ **QUALIFICATION 2022**

La date limite de qualification (licence payée et validée informatiquement) est fixée au **31 octobre 2021** au plus tard

### ➤ **DEROULEMENT ET FORMAT DE LA RENCONTRE**

Les parties de double sont disputées au meilleur des 3 manches avec application du point décisif dans les deux premières manches ; en cas d'égalité à une manche partout application du super jeu décisif en 10 points.

Le club recevant doit mettre à disposition les balles.



**CHAMPIONNAT OCCITANIE DE DOUBLE  
SENIORS – PYRENEES 2022**

- **BONIFICATION DES MATCHS DE DOUBLE POUR LE CALCUL DU CLASSEMENT DE SIMPLE RS 2022 : ART.38 BIS 2**

**Valorisation des matchs de double (rencontres par équipes et tournois) Doubles Messieurs pour le classement Masculin, et Doubles Dames pour le classement féminin. Les doubles mixtes ne seront pas comptabilisés**

Des points seront attribués en fonction du poids des équipes au moment du calcul informatique :

- **+ 5 points** seront attribués à chaque joueur de l'équipe vainqueur pour une victoire en « perf »
- **+ 3 points** seront attribués à chaque joueur de l'équipe vainqueur pour une victoire à poids égal
- **+ 1 point** sera attribué à chaque joueur de l'équipe vainqueur pour une victoire « en contre » ;

Recevez, Madame la Présidente, Monsieur le Président, nos meilleures salutations sportives.

**Christophe CARACATSANIS**  
Président  
Commission Seniors - Pyrénées

Copie :

- Philippe BELOU – Président de la Ligue
- Présidents des Comités Départementaux - Pyrénées
- Présidents des Commissions Sportives Départementales - Pyrénées
- Membres Commission Senior Pyrénées